

Personnes. Formes. Eternit.





Mythe Éternité.

6

Jardinières et objets de design

16

- | | |
|----------------|---------------|
| 18 Willy Guhl | 37 Kyoto |
| 19 Chaise Guhl | 38 Sessanta |
| 20 Sponeck | 39 Trenta |
| 21 Twista | 40 Delta |
| 22 Sumo | 41 Delta 25 |
| 23 Spindel | 42 Balconia |
| 24 Maia | 43 Biasca |
| 26 Samurai | 44 Porto |
| 27 Hive | 45 Dune |
| 28 Ronco | 46 Cheers |
| 29 Kolonna | 47 Geisha |
| 30 Trash Cube | 48 Hocuspocus |
| 31 Birdy | 49 Ecal |
| 32 Bonsai | 50 Alto |
| 33 Lausanne | 51 Soucoupe |
| 34 Aladin | |
| 35 Le Banc | |
| 36 Osaka | |

Nous pouvons égale- ment personnaliser.

52

- 54 Custom Made
- 58 Custom Colors
- 59 Standard Colors
- 60 Végétalisation intérieure
- 62 Conseils pour les plantes
- 64 Nettoyage

eternit®

Naturel. Durable. Fait à la main.

66

- 68 Matériau
- 70 Manufacture
- 74 Designer

Infiniment heureux.

78

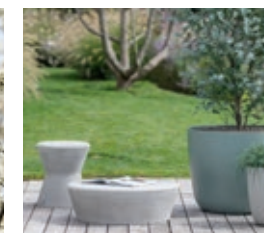
Contact

82

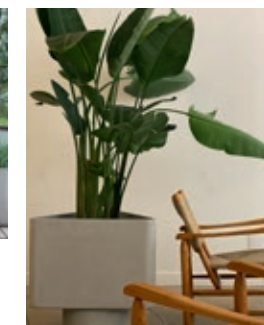
6



16



52



66



78




Mythe

Depuis la nuit des temps, les êtres humains vivent au rythme de la nature. Ils voient défiler les saisons, ressentent les éléments, se parent de plantes. A travers ses changements, la nature nous rassure grâce à des cycles répétitifs.

Nous avons aussi ce besoin. Eternit est dérivé du mot latin Aeternitas, l'éternité. Nos meubles, bacs et objets d'intérieur et d'extérieur sont précisément conçus pour cela. Ni l'eau, ni le gel, ni la chaleur ne peuvent les endommager. Au fil des saisons, des phases de la vie et d'un rythme de plus en plus rapide, ils sont des compagnons silencieux et apportent le calme et la fiabilité.

Éternité.





Nous modelons.
Naturellement,
durablement
et à la main.

Grâce à leur pérennité, nos bacs et objets de design créent des espaces pour des souvenirs durables. La nature peut se manifester sous toutes ses facettes, dans sa singularité et ses changements. La pérennité n'est pas synonyme d'immobilité. Bien au contraire, elle est le fil conducteur de l'histoire. Votre histoire personnelle et individuelle.

La nature fait partie de notre espace de vie - pour beaucoup, elle est un refuge dans une époque où tout va très vite, elle offre du repos et a un effet bienfaisant à de nombreux niveaux. La manière dont nous percevons le monde extérieur est aussi variée que les plantes qui nous entourent.



La Nature,
c'est la vie.





Créez un habitat, pour vous et pour les autres.



Rien n'est aussi unique et incomparable que la force de la nature. La nature c'est la vie. Aucune feuille ne se ressemble, aucune journée n'est identique. Lors de l'aménagement, choisissez de préférence des plantes autochtones qui offriront aux abeilles butineuses, aux papillons et aux insectes une alimentation précieuse ainsi qu'un refuge grâce à leur bouquet floral.



De nombreuses personnes souhaitent vivre de manière plus écologique, mais dans la pratique, cela n'est souvent pas si simple. Il est difficile d'abandonner des habitudes agréables ou de se restreindre. Un premier pas consisterait peut-être à considérer le changement vers une vie plus respectueuse non pas comme un renoncement, mais comme un enrichissement : caressez des produits de matières naturelles

et appréciez cette sensation. Les objets fabriqués à la main avec soin, robustes et d'une esthétique intemporelle, nous rendent heureux pour longtemps. Nous n'avons pas besoin de nouveautés en permanence. Il est bien plus important que nous ayons toujours quelque chose de différent avec nous : un bon sentiment. C'est la durabilité vécue sous sa plus belle forme.

La constance
dans la course
au changement.

Jardinières et objets de design



Willy Guhl en visionnaire

Willy Guhl fait partie des plus grands designers suisses, il est considéré comme un pionnier du design industriel moderne et néo-fonctionnaliste. Son intérêt pour la fabrication industrielle et les nouvelles méthodes de production l'ont amené à entrer régulièrement en contact avec l'industrie - donc avec nous, les inventeurs du fibres-ciment. Au cours de cette collaboration, de nombreuses créations exceptionnelles ont vu le jour, comme par exemple le bac à plantes Biasca également connu sous le nom d'"oreille d'éléphant" (page 43) ou la légendaire chaise de plage "Loop Chair" de 1954, qui fait aujourd'hui partie des icônes du design du 20ème siècle.

Design by Willy Guhl

Chaise

L 79cm x B 54cm x H 61cm

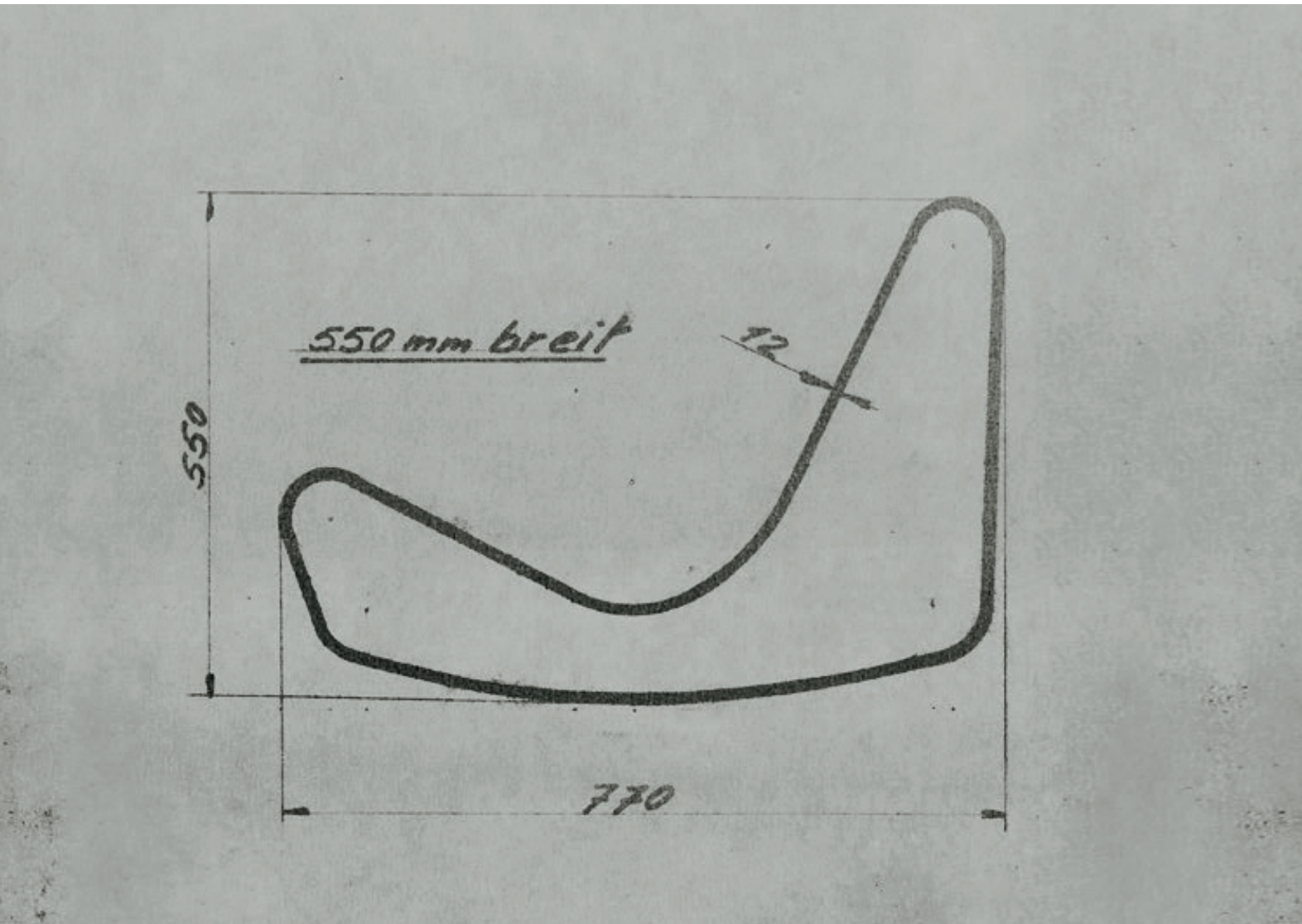
Table

L 72cm x B 40cm x H 22cm

Gris naturel ●

En 1954 En créant une boucle infinie avec une plaque de fibres-ciment, le designer Willy Guhl a conçu une icône du design. Ce fauteuil sculptural, également appelé chaise Loop, se distingue par sa simplicité et son élégance intemporelle.

La table d'appoint avec deux ouvertures rondes servant de porte-bouteilles est assortie.



Alors que d'autres utilisaient des plaques de fibres-ciment pour la conception architecturale, Guhl était fasciné par la malléabilité de ce matériau de faible épaisseur encore humide et par sa solidité ultérieure. Grâce à ses premières créations, il a posé la première pierre de la collection Jardin actuelle.

Chaise Guhl

Design by Julia von Sponeck

Pour cette chaise, la designer Julia von Sponeck a voulu se détacher de la forme classique de la boucle. Elle a donc travaillé deux plaques de fibres-ciment superposées. Elle a ainsi créé une forme dynamique, sophistiquée et ergonomique, qui offre une assise particulièrement confortable. Avec la table d'appoint assortie, on obtient un ensemble aux formes élégantes.

Chaise

L 77,5cm x B 50cm x H 60cm

Table

L 50cm x B 50cm x H 25cm

Gris naturel



Design by Martin Mostböck

L'imagination au service de l'esthétique. Récompensé par le Red Dot Design Award, cet objet légèrement torsadé, placé sur une jolie terrasse, ne manquera pas d'attirer les regards.

L 60cm x B 30cm x H 60cm

Gris naturel, Anthracite

Custom Color



Sponeck

Twista

Design by Sternform

Ce bac porte bien son nom, il se distingue par sa forme bien ronde, semblable à la corpulence d'un sumo.

Ø 49.2cm x H 40cm

Ø 56.2cm x H 50cm

Gris naturel, Anthracite

Expression

Natural

Custom Color



Design by Eternit

Le Spindel, également appelé Diabolo, offre élégance et simplicité avec une forme qui se rétrécit en son centre. Il s'agit non seulement d'un bac emblématique, mais également d'une véritable sculpture pour votre intérieur.

Ø 37cm x H 60cm

Ø 56cm x H 92cm

Gris naturel

Custom Color

Sumo

Spindel

Design by Michel Charlot

Maia sort de l'ordinaire. La surface légèrement ondulée et pleine de fantaisie crée un contraste avec nos jardinières aux surfaces lisses. Désormais disponible en différentes tailles.

Ø 59cm x H 50cm

Ø 47cm x H 40cm

Naturgrau, Anthrazit

Expression

Natural

Custom Color



Maia

Design by Michel Bruggmann

Grâce à sa forme élancée et haute, Samurai est le pot idéal pour les plantes à racines profondes comme les rosiers ou le romarin. Samurai est particulièrement adapté aux zones d'entrée des hôtels ou des restaurants. Disponible en trois tailles, de petit à extra-large.

L 44 cm × B 44 cm × H 65 cm

Gris naturel, Anthracite

Expression

Natural

Custom Color



Design by Martin Mostböck

Inspiré par la nature - un bac à plantes, dont la forme ondulée rappelle les ruches d'abeilles.

Avec une hauteur de 70 cm et un diamètre de 80 cm, Hive offre aux plantes, même les plus grandes, suffisamment d'espace pour s'épanouir. Hive est disponible en gris et en anthracite, mais il peut être commandé sur demande dans toutes les couleurs RAL.

Ø 80 cm × H 70 cm

Gris naturel, Anthracite

Custom Color



Samurai

Hive

Design by Savioz Fabrizzi Architectes

Grâce à sa forme légèrement bombée, Ronco offre suffisamment d'espace pour les racines et se révèle ainsi le bac idéal pour les plantes de grande taille.

Ø 57,2 cm × H 44 cm

Ø 70,2 cm × H 54 cm

Gris naturel, Anthracite

Expression

Natural

Custom Color



Ronco

Design by Martin Mostböck

Inspiré de l'antiquité, voici un classique de demain. La paroi légèrement ondulée apporte de la fraîcheur à la forme naturelle du cercle, créant ainsi une touche originale et harmonieuse. Récompensé par le «Good Design Award 2019».

Ø 61 cm × H 50 cm

Ø 61 cm × H 60 cm

Ø 78 cm × H 70 cm

Gris naturel, Anthracite

Custom Color



Kolonna

Design by Nicolas le Moigne

La fabrication des objets de jardin et de design génère quelques déchets dans la manufacture d'Eternit. Ils trouvent une nouvelle vie dans le Trash Cube. Les chutes et les restes sont remis en forme pour servir de tabouret ou de table d'appoint. Chaque Trash Cube est ainsi une véritable pièce unique.

L 31cm x B 31cm x H 36cm

Gris naturel



Design by Vladimir Jaccard

Pour le designer Vladimir Jaccard, le fibres-ciment d'Eternit est le matériau parfait pour un nichoir. Il n'est pas seulement résistant aux intempéries et étanche, mais il est également respirant et régule l'humidité. Birdy est le nichoir parfait pour les petits oiseaux.

L 20.5cm x B 16cm x H 21cm

Gris naturel



Trash Cube

Birdy

Design by Patrick Schöni

Notre bac au diamètre le plus grand sait mettre en scène les grandes plantes ainsi que les petits arbres grâce à sa forme ronde et plate. Bonsai est disponible dans trois tailles différentes.

Ø 112cm × H 40cm

Ø 138cm × H 50cm

Ø 165cm × H 60cm

Gris naturel, Anthracite

Custom Color



Design by Eternit

Lausanne est notre jardinière plate, harmonieuse et ronde. Son fond large et une hauteur minime lui confèrent une grande stabilité.

Ø 70cm × H 23cm

Ø 90cm × H 30cm

Gris naturel, Anthracite

Custom Color



Bonsai

Lausanne

Design by Patrick Schöni

Aladin répond à vos souhaits les plus ambitieux en matière de jardinière. Le design en deux parties avec un anneau amovible facilite le repotage ultérieur. Un système de réserve d'eau assure un approvisionnement de longue durée pour les plantes.

Ø 112cm × H 59cm

Ø 138cm × H 73cm

Ø 165cm × H 87cm

Anthracite ●

Custom Color ●



Design by Michel Bruggmann

Le banc du designer industriel Michel Bruggmann invite à se détendre et à se ressourcer. Avec son design élégant et épuré, ses angles légèrement arrondis et ses surfaces lisses, il trouve sa place partout, en intérieur comme en extérieur.

Dimensions par élément

L 160cm × B 45cm × H 46cm

Anthracite ●

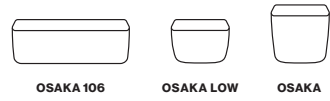


Aladin

Le Banc

Design by Michel Bruggmann

Le bac à plantes Osaka, solide, robuste et pourtant si léger et délicat, avec ses coins arrondis, est disponible en dix tailles différentes. Les bacs offrent de la place pour de petites plates-bandes d'herbes aromatiques sur le balcon jusqu'aux compositions florales dans le jardin.

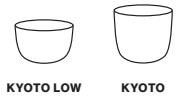


Osaka 106	Osaka
L 106cm × B 36cm × H 36cm	L 35cm × B 35cm × H 36cm
Osaka Low	L 44cm × B 44cm × H 45cm
L 44cm × B 44cm × H 36cm	L 53cm × B 53cm × H 55cm
L 53cm × B 53cm × H 40cm	L 70cm × B 70cm × H 54cm
L 70cm × B 70cm × H 45cm	L 90cm × B 90cm × H 70cm
L 90cm × B 90cm × H 50cm	Gris naturel, Anthracite
	Expression
	Natural
	Custom Color

Kyoto Low	Kyoto
Ø 44cm × H 36cm	Ø 35cm × H 36cm
Ø 53cm × H 40cm	Ø 44cm × H 45cm
Ø 70cm × H 45cm	Ø 53cm × H 55cm
Ø 90cm × H 50cm	Ø 70cm × H 54cm
Ø 120cm × H 65cm	Ø 90cm × H 70cm
	Ø 120cm × H 90cm
	Gris naturel, Anthracite
	Expression
	Natural
	Custom Color

Design by Michel Bruggmann

L'élégance combinée à un design classique, voilà ce qui caractérise le bac à plantes Kyoto. Disponible en onze tailles différentes, il met habilement en valeur les arbustes, les buissons et même les petits arbres.



Osaka

Kyoto

Design by Eternit

Sessanta-6, soixante-six. Avec une largeur et une hauteur de 66 cm, ce bac à plantes présente une face carrée harmonieuse. Le Sessanta-6 conviendra parfaitement devant une balustrade ou une rampe. Sessanta-6 s'associe très bien au bac à plantes Trenta-3.

L 66cm × B 33cm × H 66cm

Gris naturel, Anthracite

Custom Color



Design by Eternit

Trenta-3, trente-trois. Le petit frère élancé du Sessanta-6, se placera aussi harmonieusement devant une balustrade ou une rampe.

L 33cm × B 33cm × H 66cm

Gris naturel, Anthracite

Custom Color

Sessanta

Trenta

Rectangulaire, carré ou rond. Delta est disponible dans différentes tailles et formes – pour répondre à toutes vos envies. Ces différentes formes apporteront une touche design sans troubler l'harmonie de votre intérieur.

Delta 35	L 100cm × B 45cm × H 45cm	L 80 cm × B 55cm × H 60cm
L 80cm × B 30cm × H 35cm	L 120cm × B 45cm × H 45cm	L 100cm × B 55cm × H 60cm
L 100cm × B 30cm × H 35cm	L 140cm × B 45cm × H 45cm	L 120cm × B 55cm × H 60cm
Delta 45	Ø 50cm × H 45cm	L 140cm × B 55cm × H 60cm
L 45cm × B 45cm × H 45cm	Ø 75cm × H 45cm	Ø 75cm × H 60cm
L 60cm × B 60cm × H 45cm	Ø 100cm × H 45cm	Ø 100cm × H 60cm
L 80cm × B 80cm × H 45cm	Delta 60	Gris naturel, Anthracite <input type="radio"/> <input checked="" type="radio"/>
L 100cm × B 100cm × H 45cm	L 60cm × B 60cm × H 60cm	Custom Color <input type="radio"/>
L 60cm × B 45cm × H 45cm	L 80cm × B 80cm × H 60cm	
L 80cm × B 45cm × H 45cm	L 100cm × B 100cm × H 60cm	

La petite taille du Delta 25 le rend idéal pour le jardinage urbain dans des espaces limités. Protégés contre le gel, les fleurs, les herbes et les légumes prospèrent particulièrement bien dans la forme allongée de Delta.

Delta 25
L 80cm × B 25cm × H 25cm
L 100cm × B 25cm × H 25cm
Delta 25 Untersetzer
L 83cm × B 28cm × H 6cm
L 103cm × B 28cm × H 6cm
Blanc, Anthracite <input type="radio"/> <input checked="" type="radio"/>



Delta

Delta 25

Design by Eternit

Une élégance durable, une beauté intemporelle, résistants au gel, ils offrent aux fleurs et aux herbes un nouveau foyer. Les pots en fibres-ciment respirant et régulant l'humidité sont particulièrement adaptés au Urban Gardening, car ils défont le vent et les intempéries.

Balconia

L 40cm × B 17cm × H 17cm

L 60cm × B 17cm × H 17cm

L 80cm × B 17cm × H 17cm

L 100cm × B 17cm × H 17cm

Balconia Soucoupe

L 43cm × B 20cm × H 3cm

L 63cm × B 20cm × H 3cm

L 83cm × B 20cm × H 3cm

Balconia Decor

L 40cm × B 17cm × H 17cm

L 60cm × B 17cm × H 17cm

L 80cm × B 17cm × H 17cm

L 100cm × B 17cm × H 17cm

Balconia Reservoir

L 60cm × B 17cm × H 20cm

Blanc, Anthracite



Balconia

Design by Willy Guhl

La coupe Biasca, également surnommée «Oreille d'éléphant», a reçu en 1952 la récompense «La forme utile» de la Werkbund Suisse. De nos jours, elle fait partie des grands classiques du design suisse.

Ø 93cm × H 32cm

Gris naturel

Custom Color



Biasca

Design by Michel Charlot

Le design du trio Porto - table, table d'appoint et tabouret - séduit par son langage des formes concis et par son minimalisme. Le trio ne fait pas seulement bonne figure à l'extérieur - Porto apporte également une touche originale à l'intérieur.

Table

Ø 71cm × H 23cm

Table d'appoint

Ø 46cm × H 23cm

Tabouret

Ø 36cm × H 42cm

Gris naturel ●



Design by Rainer Mutsch

La chaise longue Dune est composée de quatre éléments pouvant être agencés individuellement ou de façons modulables. Grâce à des éléments de conception ronds et délicats, Rainer Mutsch a créé un effet 3D saisissant. Convient aussi bien pour l'intérieur que pour l'extérieur.

Gauche, droite, centre

L 96cm × B 95cm × H 60cm

Table

L 96cm × B 89cm × H 36cm

Anthracite, Titan ● ●



Porto

Dune

Design by Thing Design

Le design du système d'étagères Cheers est un hommage à la fameuse vague Eternit. Conçu à la base pour conserver les bouteilles de vin, ce système permet également de ranger des bûches ou encore des serviettes. Il trouvera donc sa place aussi bien dans la cuisine que dans la salle de bains ou en extérieur.

L 37.5cm x B 25cm x H 30.5cm

Gris naturel, Anthracite



Design by Michel Bruggmann

Ce bac au design élané, étroit, aux courbes douces et intemporelles est idéal pour les plantes à racines profondes d'une hauteur de 65 cm.

Ø 44cm x H 65cm

Gris naturel, Anthracite

Expression

Natural

Custom Color



Cheers

Geisha

Design by Kevin Fries and Jakob Zumbühl

Une plaque de fibres-ciment drapée comme une nappe: grâce à la grande stabilité du fibres-ciment durci, les designers ont pu conférer un peu de magie à leur création. Cette table d'appoint ne nécessite aucun corps et semble ainsi flotter dans les airs. Convient pour l'intérieur comme pour l'extérieur.

Ø 45cm x H 43cm

Ø 58cm x H 36cm

Gris naturel, Anthracite ●●



Design by Nicolas Le Moigne

Inspiré par la malléabilité du fibres-ciment, Nicolas le Moigne, designer et enseignant à l'école cantonale d'art de Lausanne ECAL, a conçu avec ses étudiants ces chefs-d'œuvre élégants et résistants. Le pli central confère aux objets stabilité et légèreté à la fois.

Chaise

L 44cm x B 32cm x H 44cm

Table

L 70cm x B 49cm x H 27cm

Gris naturel, Anthracite ●●



Hocuspocus

Ecal

Design by Carmen Humbel and Thomas Geiger

Haut, rond et s'élargissant en forme de cône vers le haut: voici le bac Alto. C'est le pot parfait pour les plantes à racines profondes comme les roses.

Ø 45/26 cm × H 75 cm

Gris naturel, Anthracite

Custom Color



Design by Eternit

Carré

L 30 cm × B 30 cm × H 4,5 cm

L 40 cm × B 40 cm × H 5 cm

L 45 cm × B 45 cm × H 5 cm

L 62,5 cm × B 62,5 cm × H 5 cm

Rond

Ø 30 cm × H 4,5 cm

Ø 35 cm × H 4,5 cm

Ø 40 cm × H 5 cm

Ø 46 cm × H 5 cm

Ø 52 cm × H 5 cm

Ø 62,5 cm × H 5 cm

Gris naturel, Anthracite

Ronds ou carrés. Les soucoupes résistantes au gel facilitent considérablement l'arrosage des plantes et protègent le support contre les salissures. Grâce à un revêtement en option, l'utilisation à l'intérieur ne pose aucun problème.



Alto

Soucoupe

Nous pouvons également personnaliser.

Il existe des formes de vie incroyablement extravagantes. Elles sont minuscules et survivent à -200 °C, ressemblent à des feuilles mortes, se nourrissent d'arsenic ou portent des antennes lumineuses sur la tête. La vie se présente en effet dans une immense variété: bizarre, opulente, colorée, monochrome, douce, ronde, anguleuse – et sous toutes les autres formes possibles. La nature est synonyme de variété et de singularité. Parfaitement adaptée à toutes les situations. Elle est notre modèle. Ne vous limitez pas dans l'aménagement de vos jardins, terrasses ou places. Laissez libre cours à votre imagination.

Réalisation spéciale d'un bac design en deux parties pour Kalou Dubus (Galerie Desprez Breheret, Paris)



Volpatohatz
Fabrication spéciale pour
une façade végétalisée à
Birsfelden

Eternit (Suisse) SA offre la possibilité de réaliser des produits, des solutions sur mesure et des designs personnalisés – conformément à vos idées. De la consultation à la production, nous vous accompagnons grâce à notre expertise et à notre savoir-faire technique. De nombreux projets différents et passionnants ont été déjà réalisés, que ce soit pour ou avec des designers, des architectes, des entreprises ou le secteur public. Grâce à nous et le fibres-cement, presque tout est possible.

Custom Made





Le sonneur à ventre jaune sous les projecteurs - Une espèce de grenouille d'environ quatre à cinq centimètres, menacée d'extinction. La diminution des habitats naturels tels que les flaques d'eau ou les petits cours d'eau met en péril la survie du petit sonneur à ventre jaune, poussant les organisations de protection de la nature à agir. La société Eternit (Suisse) SA a développé, en collaboration avec Naturnetz, un bac de forme organique en fibres-ciment. Ce bac peut être utilisé sans problème dans les réserves naturelles grâce à la composition naturelle du matériau.



ZHAW Winterthur
Végétalisation intérieure du
nouveau Campus avec une fa-
brication spéciale de Delta.

Custom Colors

Des couleurs qui s'harmonisent avec vos aménagements ?
Avec la gamme Custom Color d'Eternit, c'est possible.

Custom Colors

Des bacs à fleurs aux couleurs de l'entreprise ? Un concept de couleur spécifique pour la réalisation de jardins, de terrasses ou d'espaces publics ? Vous avez envie d'une touche de couleur particulière dans votre espace extérieur ? De l'anthracite classique aux couleurs opaques, en passant par les tons doux, dans un large choix de couleurs RAL et NCS.

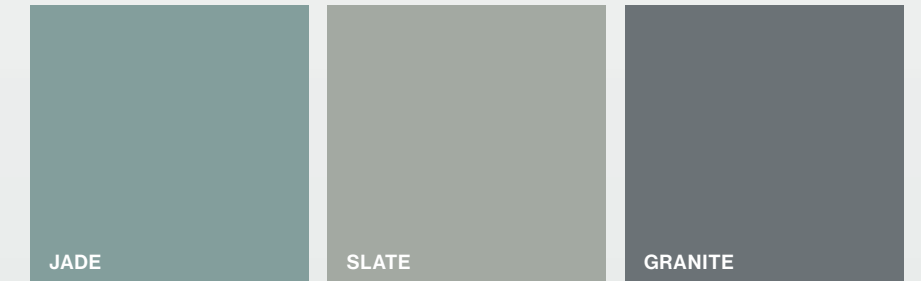
Classic

Deux classiques intemporels dans la gamme standard. Sobres mais parfaits, les chefs-d'oeuvre se présentent sous la forme d'un fibres-ciment gris naturel. Discret et gracieux, l'anthracite est comme une déclaration intemporelle dans chaque jardin.



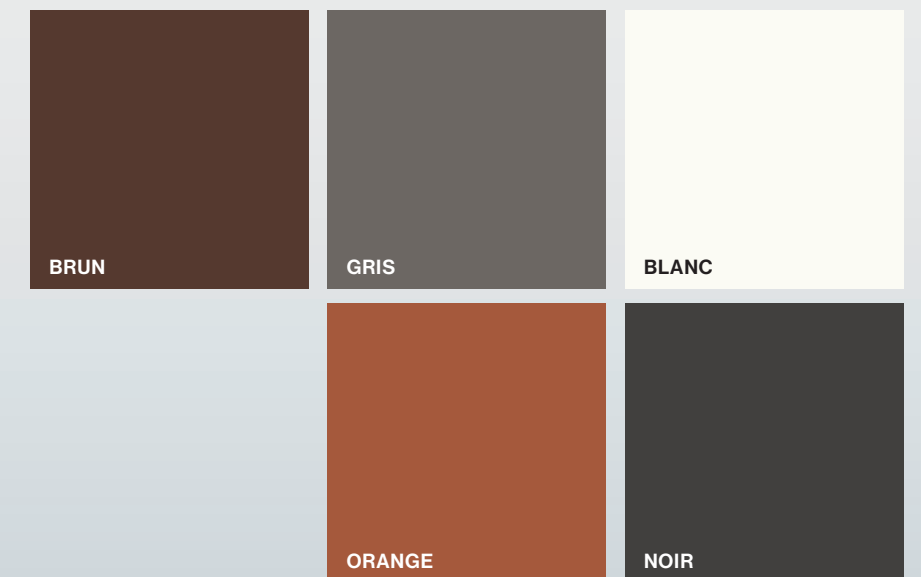
Natural Color

Trois couleurs douces et translucides font ressortir la structure du fibres-ciment de manière particulièrement élégante. Les tons pastels du jade, du granit et de l'ardoise sont frais, modernes et d'une grande subtilité, ce qui ne vole pas la vedette aux plantes.



Expression Color

Des tons de terre subtils : cinq couleurs expressives et discrètes qui s'intègrent bien à l'environnement et mettent en valeur toutes les plantes. Le glaçage mat met joliment en scène le toucher rugueux du fibres-ciment naturel.



Standard Colors

La végétalisation intérieure fait entrer la nature dans le bâtiment et devient partie intégrante de l'architecture. Les plantes sur le lieu de travail, dans les espaces privés ou dans les bâtiments publics créent des lieux où les personnes aiment passer du temps. Il a été prouvé que les matériaux naturels et les plantes ont un effet positif sur notre santé et notre bien-être.

**En Coopération avec
Creaplant pour l'aéroport de
Zurich SA**

Une petite ville a vu le jour dans l'aéroport de Zurich, « The Circle ». C'est ici, que les bureaux, les hôtels et le shopping côtoient l'art, la culture et la gastronomie. Pour cela, Eternit a réalisé 663 bacs à plantes de fabrication spéciale en collaboration avec Creaplant.

Végétalisation intérieure



Les plantes ne contribuent pas seulement à améliorer la qualité de l'air. Les espaces intérieurs aménagés de manière esthétique et harmonieuse améliorent également nos performances et créent un environnement relaxant. Nos bacs peuvent être adaptés individuellement aux besoins et à l'utilisation en intérieur. Ils sont 100 % étanches grâce à un revêtement durable et à un trou fermé dans le fond.



L'irrigation

Le fibres-ciment est un matériau respirant qui régule automatiquement l'humidité. Tous les bacs présentent un orifice d'écoulement dans le fond qu'il faut veiller à ne pas obstruer afin que l'eau s'évacue bien et ne gèle pas en hiver. Le plus simple est de placer un morceau de poterie cassée sur l'orifice d'écoulement. Certains gros bacs sont dotés d'un réservoir et d'un trop plein pour vous épargner l'arrosage quotidien.

Une structure parfaites des couches

Pour éviter la stagnation de l'eau, remplissez d'abord un tiers du récipient avec des billes d'argile ou des gros cailloux de rivière. Placez ensuite un feutre non-tissé perméable sur lequel vous poserez les plantes. Remplissez alors le pot de terre. Laissez un bord d'environ 5 cm pour éviter que l'eau d'arrosage ne déborde.

L'emplacement idéal

Choisissez pour chaque plante un emplacement approprié, avec des conditions de lumière et de température adéquates et un sol plat. Il est préférable de placer les pots à l'intérieur sur des soucoupes afin que l'eau qui déborde ne puisse pas endommager le sol.

Le rempotage

Tous les 2 ans environ, vos plantes ont besoin de terre fraîche, de préférence au printemps. À cette fin, sortez la plante de son bac avec toute sa motte de racines, ôtez l'ancienne terre et recouvrez de terre fraîche.

La protection antigél

Grâce au grand volume des bacs, les racines des plantes sont bien protégées contre le gel. Si vous souhaitez protéger davantage les bacs en hiver, utilisez une matière non tissée ou naturelle, jamais de matière plastique étant donné que cela peut former des taches blanches permanentes.

Conseils de jardinage

Nettoyage

Patine naturelle

Les composants naturels du fibres-ciment Eternit font en sorte que les micro-organismes ou les plantes à spores comme les algues ou la mousse se sentent à l'aise sur la surface laissée à l'état naturel. Avec le temps, une patine presque artistique se forme. Les dépôts ou les efflorescences peuvent toutefois être facilement nettoyés à l'aide des instructions de nettoyage suivantes.

Nettoyage

A l'aide de vinaigre de nettoyage (9,5 %) ou d'un détartrant puissant (p. ex. Durgol Forte). Si nécessaire, une brosse peut aussi être utilisée. Pour éviter d'endommager le matériau, il convient de renoncer à l'utilisation de nettoyeurs haute pression ou industriels. Il convient de tester au préalable leur compatibilité à un endroit peu visible.

Nettoyage de produits enduits

Traiter la zone contaminée ou les légères efflorescences de calcaire avec du vinaigre de nettoyage ou un détartrant puissant et rincer abondamment à l'eau. Il faut veiller à ce que le nettoyant au vinaigre n'atteigne pas les pièces métalliques nues et ne sèche pas. Le nettoyage ne doit pas être effectué avec de l'eau chaude ni sur des surfaces chauffées ou exposées au soleil.

Nettoyage des produits gris naturels

Les légères efflorescences de chaux sur les produits gris naturels sont éliminées avec le temps par les intempéries. Les salissures sur les objets non enduits doivent toujours être nettoyées sur toute la surface et non pas partiellement, car cela peut entraîner des différences de couleur.





Naturel. Durable. Fait à la main.

Les goûts et les couleurs ne se discutent pas. En collaboration avec des designers, nous nous efforçons d'obtenir une esthétique aussi pure et intemporelle que possible, car cela correspond à notre conception de la durabilité. Tous les produits se distinguent par des matières premières naturelles, un travail de qualité et une responsabilité envers l'homme et l'environnement. Ceci ne concerne pas seulement les bacs à plantes élégants, mais aussi tous les matériaux de construction Eternit.

Le matériau fibres-ciment

Un matériau durable

Grâce à ses propriétés, le fibres-ciment a su franchir le pas pour passer de la plaque de façade et de toiture au matériau de conception. De plus, sa fabrication à partir de matières premières naturelles en font un matériau durable. Il résiste aux intempéries, à l'hiver, est très stable - une symbiose parfaite pour les bacs et les objets destinés à l'extérieur.

Matérialité

Des matières premières naturelles et un esprit inventif constant constituent la recette du succès d'un produit plus que centenaire qui ne s'est jamais démodé. Dans la main, le fibres-ciment montre sa matérialité homogène et sa solidité. À l'œil, il se présente avec son caractère unique, sa texture naturelle et ses couleurs variées, adaptées au matériau.

La recette du succès

Le ciment, la cellulose et les fibres de renforcement sont mélangés à l'eau pour former une masse brute. Celle-ci est soigneusement enroulée, pressée, coupée, séchée et colorée sous un contrôle de qualité constant. Mais ce n'est que lorsque le matériau répond en tous points aux normes les plus élevées qu'il devient le fibres-ciment d'Eternit (Suisse) SA.

Matières premières régionales

Le fibres-ciment est composé de matières premières naturelles, entre autre du ciment Portland provenant des montagnes suisses. L'environnement est respecté par un transport court des matières premières régionales. Par ailleurs, la production du fibres-ciment nécessite peu d'énergie par rapport aux autres matériaux de construction. Grâce à sa longue durée de vie, le fibres-ciment améliore l'équilibre écologique et économique.



L'ouverture de l'atelier de moulage à la main, à l'usine de Payerne en 1957, a été le point de départ de la conception d'objets de design et de bacs à fleurs. Pionnière dans la production de plaques de fibres-ciment pour les façades et les toitures, Eternit a cherché à collaborer avec des architectes et des designers. De cette manière, l'entreprise riche de ses traditions a su construire un pont entre le design et l'industrie.



La manufacture



Personnes façonnant Eternit.



Martin Mostböck

Martin Mostböck a obtenu de nombreuses nominations, prix nationaux et internationaux pour son travail. Ses œuvres et ses créations ont été présentées dans d'innombrables expositions à travers l'Europe, l'Asie, le Moyen-Orient, l'Amérique du Nord et l'Australie. Celles-ci font partie des collections des musées les plus prestigieux du monde, comme le Museum of Arts and Design/New York.



Michel Bruggmann

Michel Bruggmann travaille comme architecte et designer industriel. En 1999, il a contribué à la création du bureau Eicher-bruggmann à Bâle. En utilisant des matériaux ayant fait leurs preuves dans un nouveau contexte, Eicher et Bruggmann réalisent une architecture et des produits innovants. Des concepts bien réfléchis brisent les codes de pensée habituels et mettent à disposition des possibilités d'utilisation variées et inédites.



Humbel et Geiger

Carmen Humbel et Thomas Geiger, tous deux architectes diplômés ETH/SIA de Zurich. Humbel a travaillé au musée d'architecture de Bâle ainsi qu'à l'Architektur Forum Zürich en tant que directrice. Geiger a notamment travaillé pendant 4 ans chez Santiago Calatraca et reste à ce jour l'un des partenaires fondateurs de Arndt Geiger Herrmann AG à Zurich.



Patrick Schöni

Patrick Schöni est ingénieur paysagiste ETS/HES et, jusqu'en 2019, copropriétaire du bureau d'études Gardens Gesamtlösungs GmbH. En tant que professeur et expert, il enseigne aujourd'hui dans divers établissements de formation professionnelle continue dans les domaines de l'aménagement, de la planification des jardins et de l'utilisation des plantes.



Fries et Zumbühl

Kevin Fries et Jakob Zumbühl conçoivent et réalisent différents produits de design en tant que designers diplômés HES depuis 2003. Ils ont reçu diverses distinctions comme le Red-dot Design Award, entre autres pour le support design Tetris d'Eternit (Suisse) SA.



Michel Charlot

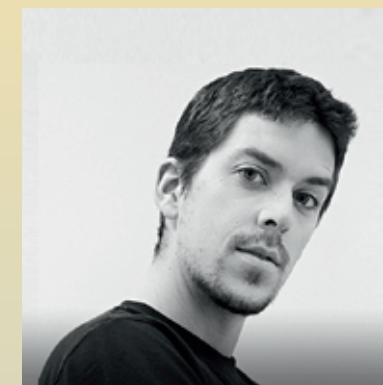
Après avoir obtenu son diplôme à l'ECAL / Haute école d'art et de design de Lausanne, le designer industriel suisse travaille pour Jasper Morrison Ltd. Depuis 2011, il développe des produits à son compte pour des entreprises telles qu'Eternit, Vitra et Kettal. Depuis janvier 2013, il enseigne le design industriel à l'ECAL/Haute école d'art et de design de Lausanne en Suisse et à la Tama Art University à Tokyo, au Japon.



Thing Design

Thingdesign se compose de Cédric Facchin (designer diplômé HES), Marco di Paolo (architecte d'intérieur diplômé HES) et Michael Abegg (dessinateur en bâtiment / ébéniste). Depuis 2009, ces trois jeunes designers suisses dynamiques forment une équipe et conçoivent ensemble des produits lifestyle innovants pour des entreprises de design internationales.

Il existe peu de matériaux offrant autant de possibilités créatives que le fibres-ciment. Une flexibilité maximale, la pureté et l'authenticité du matériau ainsi qu'un beau toucher incomparable confèrent aux bacs à plantes et aux objets design en fibres-ciment Eternit leur aspect unique et saisissant. Ce n'est pas un hasard si un nombre croissant de designers réalisent à partir du fibres-ciment des objets exceptionnels répondant à des exigences esthétiques élevées.



Vladimir Jaccard

Vladimir Jaccard a étudié à l'ECAL de Lausanne et a participé à la création du bureau JALE Design dans la région lausannoise. Il a notamment travaillé pour Swiss Watch Company dans les domaines des instruments et du chronométrage.



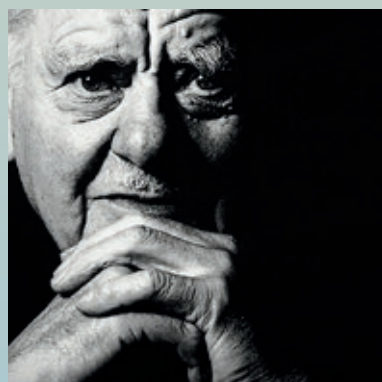
Julia von Sponeck

Julia von Sponeck a étudié l'architecture et le design à l'Académie des Beaux-Arts de Stuttgart ainsi qu'à l'Université du Nord de Londres entre 1992 et 2000. Elle a travaillé pendant plusieurs années comme architecte et designer pour des bureaux de renommée internationale à Londres et à Berlin. Depuis 2005, elle vit et travaille à Paris, actuellement chez Hermes International en tant qu'architecte.



Rainer Mutsch

Rainer Mutsch a étudié le design de meubles à la Danmarks Design Skole de Copenhague, le design de produits à l'université des arts de Berlin et a terminé ses études de design industriel (professeur Paolo Piva) à l'université des arts appliqués de Vienne. Rainer Mutsch a ensuite travaillé comme designer chez Werner Aisslinger à Berlin avant d'ouvrir son propre studio de design à Vienne en 2008, spécialisé dans le design de produits.



Willy Guhl

Après avoir terminé son apprentissage d'ébéniste, il a étudié à l'école des métiers d'art de Zurich, où il a ensuite lui-même été professeur et directeur. En 1939, il a fondé son propre atelier à Zurich. Guhl a été l'un des fondateurs de l'Association suisse des architectes d'intérieur et de l'Association suisse des designers industriels. Il a développé des produits pour des entreprises de renommée telles que Dietiker + Co, Aebi et Eternit (Suisse) SA.



Savioz Fabrizzi

Savioz Fabrizzi Architectes, basé à Sion, recherche toujours l'équilibre entre la dimension spatiale et l'expression des matériaux. Ils révèlent ainsi les qualités propres d'un bâtiment et d'un patrimoine établi.



Nicolas Le Moigne

Pendant ses études à l'ECAL, Nicolas Le Moigne concevait déjà des objets avec lesquels il a connu ses premiers grands succès. En 2007, il a ouvert son propre studio de design à Lausanne. Depuis plus de 15 ans, il enseigne à l'ECAL à Lausanne en tant que Head of Master in Design for Luxury & Craftmanship.



Sternform

Andrea Grossfuss a étudié le design industriel à Hambourg et Olaf Kiessling la conception de produits à Stuttgart. En 2003, ils ont fondé ensemble le bureau "Sternform Produktgestaltung". Ils sont spécialisés dans la conception de meubles et d'accessoires.

Infiniment

Nous ne façonnons pas seulement des espaces – nous organisons notre avenir. Avec un matériau durable, naturel, extrêmement malléable qui sait tout faire. Vos idées et notre avenir. Rejoignez-nous. Savourez le design, l'instant, la nature. Après tout, la joie a une place infinie dans une vie.

heureux.





eternit®

Eternit (Schweiz) AG

CH-8867 Niederurnen
+41 55 617 1150
garten-design@eternit.ch

Eternit (Suisse) SA

CH-1530 Payerne
+41 26 662 9120
service-client@eternit.ch

www.eternit-gardenanddesign.ch
www.eternit.ch

Member of the
Swisspearl Group

