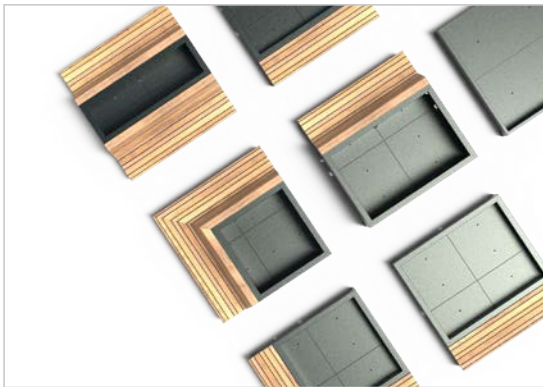




GREENPOINTS



Description du produit

Chaque environnement peut être organisé de manière flexible avec nos points verts modulaires. Les éléments sont conçus de telle sorte qu'ils se connectent tous ensemble. Les pieds rendent les modèles faciles à déplacer.

CARACTÉRISTIQUES

Général

- Acier corten 3 mm
- Aluminium + RAL 4 mm
- Pieds de 90 mm de hauteur
- Bois: Garapa
- Tour de tête: 90 x 40 mm
- Placement: Au niveau du sol par chariot élévateur
- Garantie 5 ans (expirant)

Options

- Bamboo Extreme
- Pieds réglables
- Profil de fixation
- Fabrication sur-mesure
- Tree care

Acier corten

- Couleur rouille brun-orange
- Livré non rouillé
- Le processus de rouille prend 18 mois

IMPORTANT

Considérations

- Dès réception, tous les matériaux d'emballage doivent être immédiatement retirés des produits.
- Chaque type de bois (dur) deviendra gris sous l'influence des rayons UV, des intempéries et du vent. La couleur finale dépend également de la couleur de départ.
- Le bois est un produit naturel qui «fonctionne» et qui rétrécira ou se dilatera selon la température et la teneur en humidité.
- Le bois dur peut devenir noir sur l'acier Corten, qui finira par devenir gris.
- L'acier corten ne doit jamais être constamment humide, il doit bien se drainer et aérer dans toutes les situations.
- Les produits sont livrés sans rouille, nous utilisons uniquement de l'acier Corten de type S355JOWP.
- Pendant le processus de rouille, de l'eau rouillée peut s'échapper du produit, cela peut entraîner des taches.
- Le perçage / meulage dans le matériau n'est pas autorisé.

Entretien

- Nettoyage régulier
- Nettoyage annuel en éliminant les grosses salissures au moyen de arroser avec de l'eau du robinet propre.
Faites attention! N'utilisez pas de nettoyeur haute pression.

EMPLACEMENT

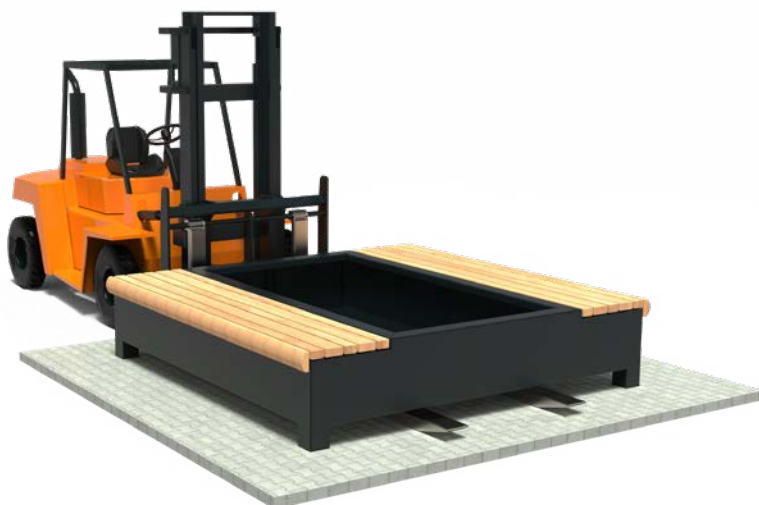
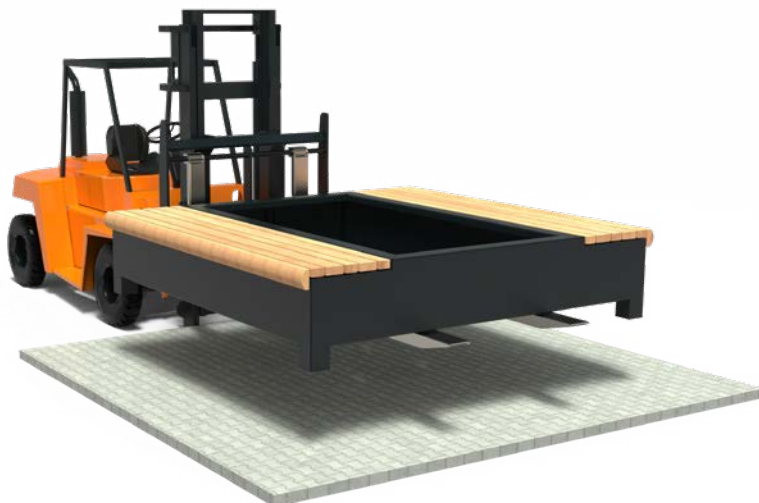
EMPLACEMENT

1. Nos greenpoints sont conçus pour être déplacés avec un chariot élévateur/pelle à fourches. Les bacs sont renforcés au fond pour le ramassage.

Faites attention! Pour éviter d'endommager le produit, nous recommandons de munir les fourches du chariot élévateur d'un matériau de protection svp.

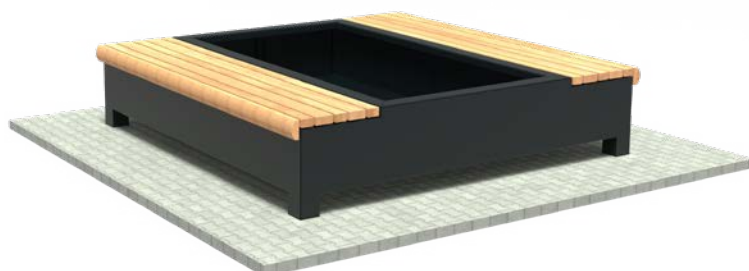
2. Le récipient doit être ramassé avec des outils allongés, afin qu'ils ne dépassent pas le fond du récipient.

3. Les conteneurs doivent être déplacés avec précaution, car le centre de gravité peut se déplacer à travers la végétation.



4. Lors de la pose, le récipient doit être placé horizontalement et avec précaution.

Faites attention! Si cela ne se produit pas, une boîte peut absorber un pic de tension à l'un des coins, par exemple, de sorte que la tension qui apparaît se manifestera par des dommages visibles à d'autres endroits de la boîte.

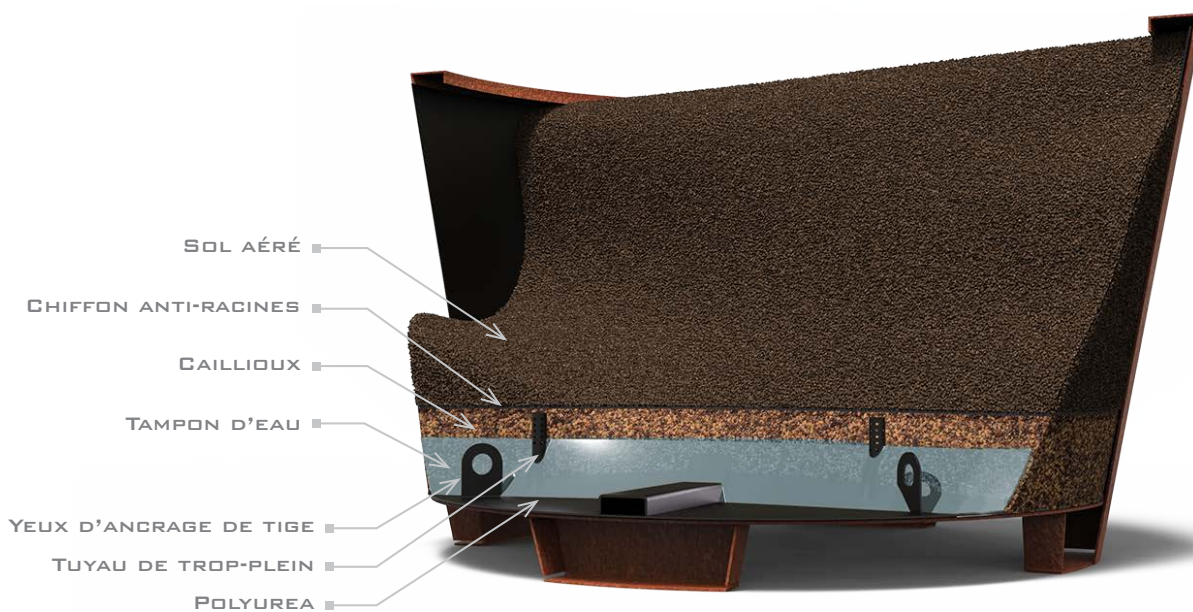


TREE CARE SYSTÈME

Afin de répondre de manière optimale aux besoins des arbres, nous pouvons équiper nos jardinières du Tree Care System. La jardinière est 100% étanche, équipée d'yeux d'ancrage de tige et d'un système de débordement pour un tampon d'eau.

Options

- tuyau de remplissage (verrouillable)



Jardinière standard

Jardinière Tree Care



DES MODÈLES

Pour un aperçu complet de tous les modèles et des options spécifiques au produit



CÔTÉ BAS



BAS DOUBLE FACE



CÔTÉ HAUTE



HAUTE DOUBLE FACE



CÔTÉ ANGLE



HAUTE ANGLE

OPTIONS



FABRICATION
SUR-MESURE



TREE CARE