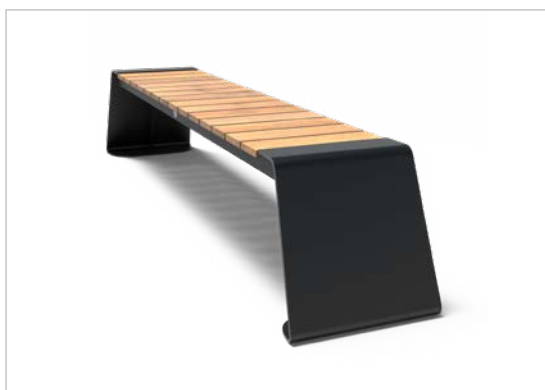




## DUNC BANCS



### Description du produit

L'aspect moderne et doux caractérise la série DUNC. Le banc rond est excellent pour être placé autour d'un arbre. Les produits peuvent facilement être placés au niveau du sol au moyen de trous fraisés.

Dans la même série, nous avons également une **set de pique-nique** et une **poubelles**. Consultez ces catégories de produits.

## CARACTÉRISTIQUES

### Général

Nos bancs sont toujours équipés de:

- Trous de montage pour la fixation au substrat

### Matériel standard

#### Cadre du Matériel

- Acier corten 10 mm
- Acier galvanisé 10 mm + revêtement de poudre à 2 couches

#### Assise du matériel

- Matériel: Garapa
- Dimension de tête: 120x20 mm

### Options

- Moso Bamboo Extreme Assise  
Semelle en béton

## IMPORTANT

### Considérations

- Dès réception, tous les matériaux d'emballage doivent être immédiatement retirés des produits.
- Chaque type de bois (dur) deviendra gris sous l'influence des rayons UV, des intempéries et du vent. La couleur finale dépend également de la couleur de départ.
- Le bois est un produit naturel qui «fonctionne» et qui rétrécira ou se dilatera selon la température et la teneur en humidité.
- Le bois dur peut devenir noir sur l'acier Corten, qui finira par devenir gris.
- L'acier corten ne doit jamais être constamment humide, il doit bien se drainer et aérer dans toutes les situations.
- Les produits sont livrés sans rouille, nous utilisons uniquement de l'acier Corten de type S355JOWP.
- Pendant le processus de rouille, de l'eau rouillée peut s'échapper du produit, cela peut entraîner des taches.
- Le perçage / meulage dans le matériau n'est pas autorisé.

### Entretien

- Le nettoyage régulier (nettoyant extérieur WOCA) et les huiles (huile extérieure WOCA) du bois garantissent que le pigment du bois est retenu plus longtemps et que le processus de décoloration est retardé.
- Nettoyage annuel en éliminant les grosses salissures au moyen de arroser avec de l'eau du robinet propre.  
**Faites attention!** N'utilisez pas de nettoyeur haute pression.

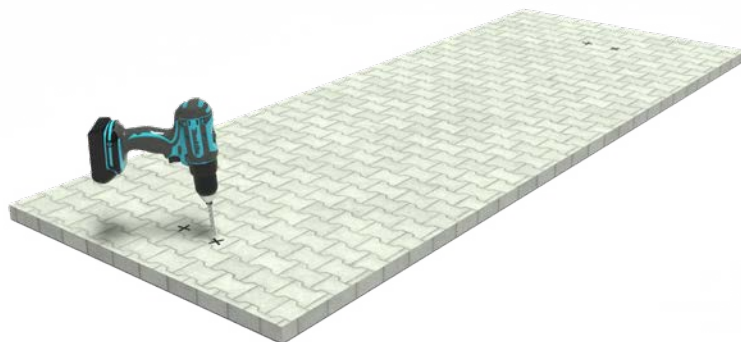
# EMPLACEMENT



## EMPLACEMENT

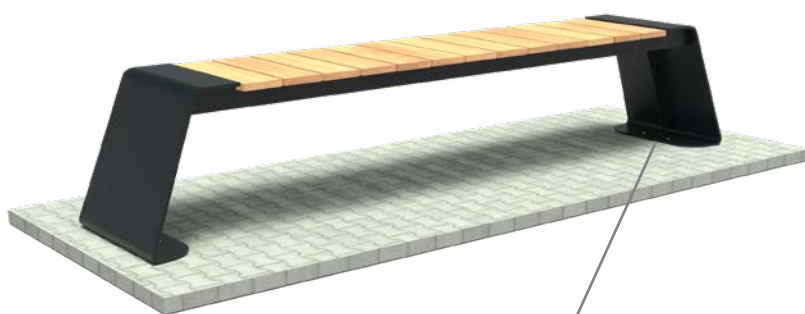
1. Sur une surface plate et solide (vibrée). Sans quoi, des dommages pourront endommager le produit.

2. Marquez la position des trous au bas du banc DUNC et percez des trous dans la chaussée.



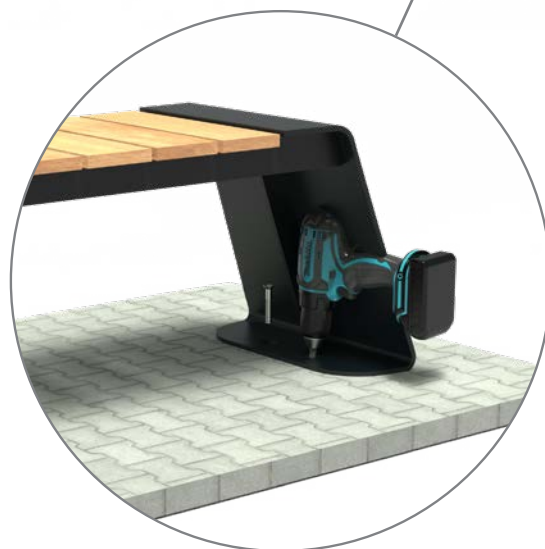
3. Placez le banc DUNC sur le trottoir plat, de sorte que les trous dans les montants correspondent aux trous percés.

Parce que le banc DUNC peut être placé sur le trottoir, le banc peut être placé n'importe où, sans avoir à creuser.



4. Fixez ensuite le banc à la chaussée avec des chevilles ou éventuellement un ancrage chimique.

**Faites attention!** Serrez doucement d'abord tous les boulons, après quoi ils peuvent être serrés un par un.

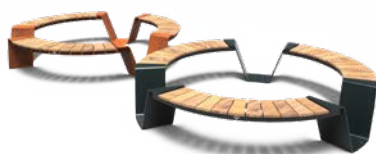


# DUNC BANCS

## DES MODÈLES



DUNC 2300



DUNC 2300 ROND



DUNC 2300 SET

## OPTIONS



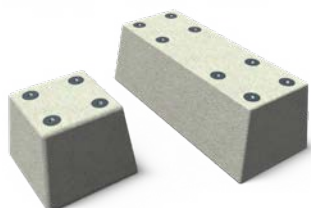
FABRICATION  
SUR-MESURE



# ACCESSOIRES

## ACCESSOIRES

Tous nos accessoires répondent aux normes les plus élevées et constituent un complément extrêmement approprié à nos produits.



### FONDATEMENTS EN BÉTON

Nous conseillons de placer nos produits sur nos bases de béton uniformes. Ils sont adaptés pour une installation sous le niveau du sol. En standard, ils sont équipés de douilles à vis pour un montage aisé de nos produits. Voir le tableau ci-dessous pour les bases correspondantes par modèle.

Produit	Model	Fondations en béton	Quantité
DUNC 2300	DUBE.2300S	250	2
DUNC 2300 ROND	DUBE.R2300S	600	3
DUNC 2300 SET	DUPN.R2300	600	3



### NETTOYANT & PROTECTEUR

Nous recommandons de nettoyer nos produits au moins une fois par an. Pour un résultat optimal, utilisez le détergent BIO Cleaner & Protector. Lisez toujours attentivement les instructions sur l'emballage avant utilisation.