



**Murs de soutènement**



# Murs de soutènement

Nos murs de soutènement sont la solution idéale pour séparer votre pelouse, vos bordures ou vos pavés.

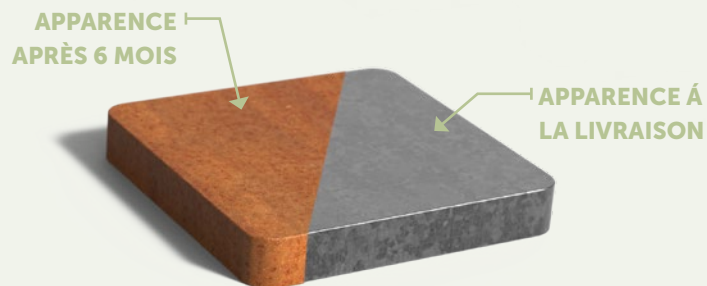
En outre, ils peuvent également être utilisés comme jardinières. Ils créent un effet positif dans votre espace extérieur, notamment en termes de structure.



**OPTION  
FABRICATION SUR-MESURE**



# Matériau acier Corten



Vous pouvez toujours créer la bonne forme avec nos murs de soutènement. En effet, nous avons différentes tailles, angles et courbes en stock. Grâce au système préfabriqué, vous pouvez assembler les murs de soutènement entre eux sans fixation visible.

L'aspect puissant et chaleureux du mur de soutènement est en partie dû à la couleur brun-orangé du matériau. Cette couleur se forme par une couche de rouille naturelle. L'acier Corten est aussi appelé acier résistant aux intempéries : en effet, les conditions météorologiques exercent une influence positive sur ce mur de soutènement.

L'acier Corten est un alliage de métaux composé de fer, de cuivre, de phosphore, de silicium, de nickel et de chrome. Lorsqu'il est exposé à l'air libre, le matériau se recouvre d'une couche de rouille protectrice. Cette couche de rouille naturelle protège le matériau contre une corrosion ultérieure. Le mur de soutènement lui doit sa longue durée de vie.

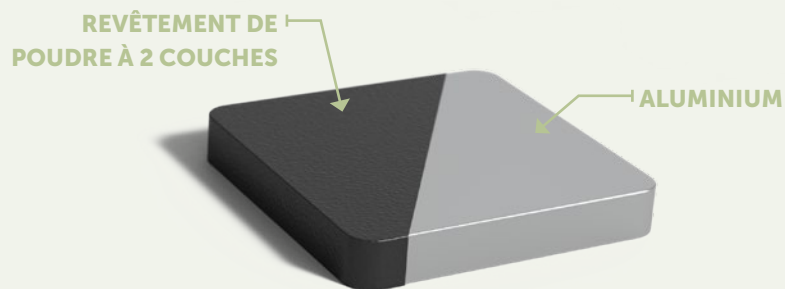
## SPÉCIFICATIONS

- Bord supérieur standard de 50x25 mm.
- L'épaisseur du matériau d'un mur de soutènement de 20 et 30 cm de haut est de 2 mm.
- L'épaisseur du matériau d'un mur de soutènement de 40 et 60 cm de haut est de 3 mm.
- L'acier Corten est très solide, résistant à l'usure et aux intempéries, ne nécessite que peu d'entretien et est durable.
- Avec un système préfabriqué et des accessoires en inox.
- La production sur mesure est possible.
- Les produits sont livrés non rouillés. L'oxydation de l'acier Corten prend environ 4 à 5 mois, en fonction des conditions météorologiques.

## PRINCIPAUX POINTS D'ATTENTION

- Les produits doivent être déballés immédiatement après leur réception, afin de ne pas emprisonner l'humidité entre l'emballage et le produit. Elle peut provoquer des taches de rouille irrégulières.
- L'acier Corten ne doit pas être soumis à une humidité constante.
- Nous déconseillons l'acier Corten à moins de 2 km d'un littoral.
- Pendant le processus d'oxydation, de l'eau de rouille peut être dégagée par le produit.
- Nettoyer le produit chaque année au jet d'eau du robinet pour éliminer les salissures grossières.
- La garantie est annulée si vous percez ou meulez d'une manière qui n'est pas prescrite.

# Matériau aluminium



Vous pouvez toujours créer la bonne forme avec nos murs de soutènement. En effet, nous avons différentes tailles, angles et courbes en stock. Grâce au système préfabriqué, vous pouvez assembler les murs de soutènement entre eux sans fixation visible.

En outre, l'aluminium résiste à la corrosion et est disponible en plusieurs couleurs. Le mur peut rester dehors toute l'année, sans être endommagé par le gel ou autre. Vous profiterez de ces murs de soutènement pendant de longues années.

Après la production du mur de soutènement en aluminium, nous appliquons plusieurs finitions. Le matériau est cardé pour une meilleure adhérence d'un revêtement en poudre. Le revêtement en poudre est disponible en plusieurs couleurs et est appliqué avec un apprêt adhésif puissant. En tout dernier, nous appliquons une couche de finition dure sur le mur de soutènement. Elle assure la résistance contre les rayures du mur de soutènement.

## SPÉCIFICATIONS

- Avec un système préfabriqué et des accessoires en inox.
- Bord supérieur standard de 50x25 mm.
- Les murs de soutènement en aluminium sont robustes, résistants à la corrosion et durables.
- L'épaisseur du matériau d'un mur de soutènement de 20 et 30 cm de haut est de 3 mm.
- L'épaisseur du matériau d'un mur de soutènement de 40 et 60 cm de haut est de 4 mm.
- Couche supérieure résistante aux rayures.
- Produits d'entretien professionnels disponibles chez nous.

## PRINCIPAUX POINTS D'ATTENTION

- Les produits doivent être déballés immédiatement après leur réception, afin de ne pas emprisonner l'humidité entre l'emballage et le produit. Elle peut provoquer des taches difficiles à enlever.
- Il est interdit de percer ou meuler le matériau. Cela peut faire entrer de l'humidité sous le revêtement, qui se décollera par la suite.
- Nettoyer chaque année avec un détergent. N'utilisez pas de nettoyeur à haute pression et/ou de tampon à récurer pour le nettoyage. Cela affecte le revêtement.
- La garantie est annulée si vous percez ou meulez d'une manière qui n'est pas prescrite.

## COULEURS RAL

Les couleurs standard sont en RAL 7016, RAL 7021, RAL 9005 et RAL 9016. Retrouvez les autres couleurs RAL disponibles sur notre site Web. Des frais de démarrage pourront être facturés pour ces couleurs.

**Faites attention!** Les couleurs peuvent différer de l'image.





# Installation sous le niveau du sol

1. Nos murs doivent toujours être posés sur une surface plate et dure. Si ce n'est pas le cas, cela sera visible sur les points de jonction et ils ne seront pas droits. Des tensions peuvent également survenir sur le produit, ce qui pourrait l'endommager.

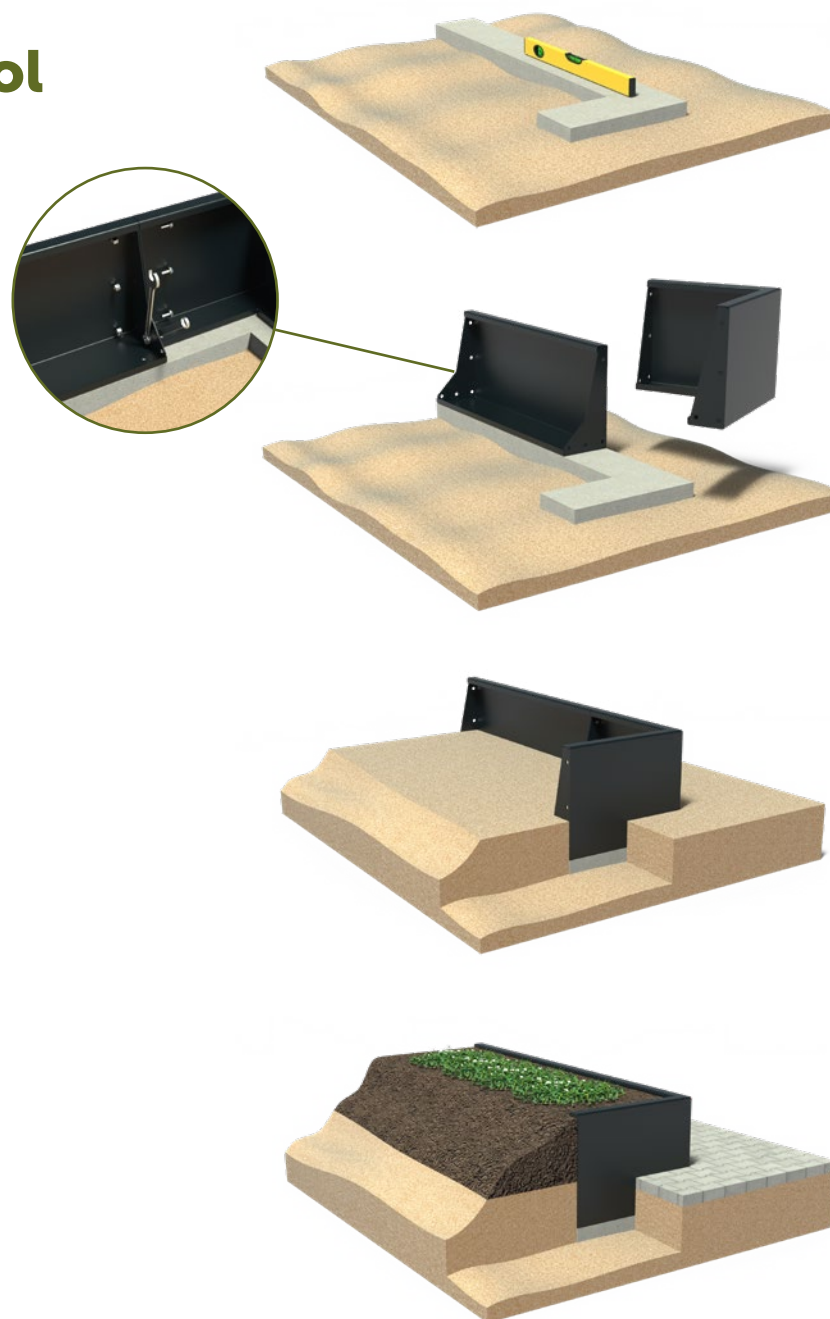
2. Placez les murs de soutènement sur la surface portante. Boulonnez les éléments avec les matériaux fournis.

**Faites attention!** Placez d'abord tous les boulons sans les serrer, après quoi ils peuvent être serrés un par un.

3. Fournir au mur de soutènement une couche de terre des deux côtés de 10 cm au-dessus de la plaque de base pour la stabilité nécessaire.

**Astuce!** (voir page 6 pour l'installation au ras du sol)

4. Remplissez ensuite davantage l'intérieur du mur de soutènement et terminez tout pavage.



# Installation égale au niveau du sol

**1.** Nos murs doivent toujours être posés sur une surface plate et dure. Si ce n'est pas le cas, cela sera visible sur les points de jonction et ils ne seront pas droits. Des tensions peuvent également survenir sur le produit, ce qui pourrait l'endommager.

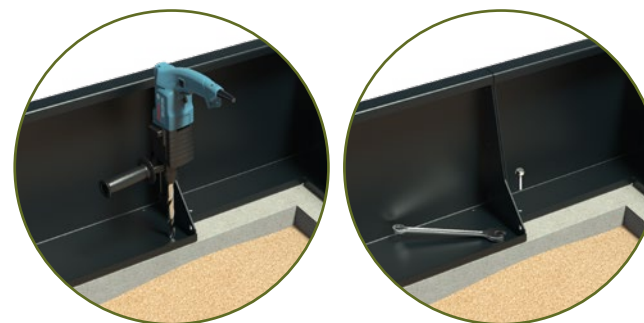
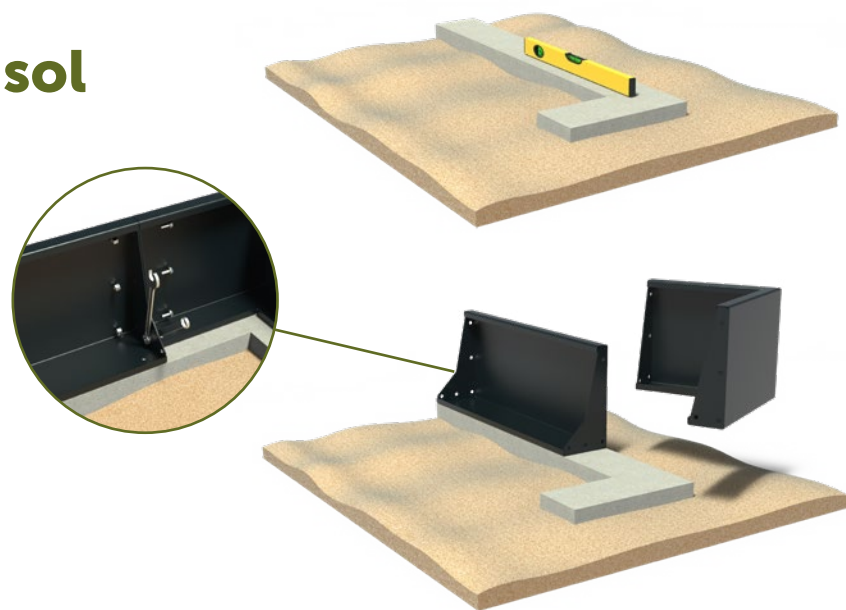
**2.** Placez les murs de soutènement sur la surface portante. Boulonnez les éléments avec les matériaux fournis.

**Faites attention!** Placez d'abord tous les boulons sans les serrer, après quoi ils peuvent être serrés un par un.

**3.** Percez des trous dans la base portante (il y a déjà des trous dans les murs de soutènement). Reliez ensuite les murs de soutènement au substrat au moyen de bouchons ou éventuellement d'un ancrage chimique.

**Faites attention!** Placez d'abord tous les boulons sans les serrer, après quoi ils peuvent être serrés un par un.

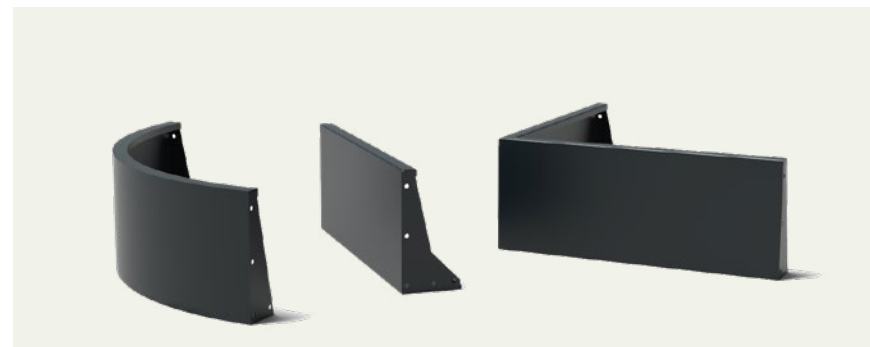
**4.** Remplissez ensuite l'intérieur du mur de soutènement et pour finir le projet.



# Modèles



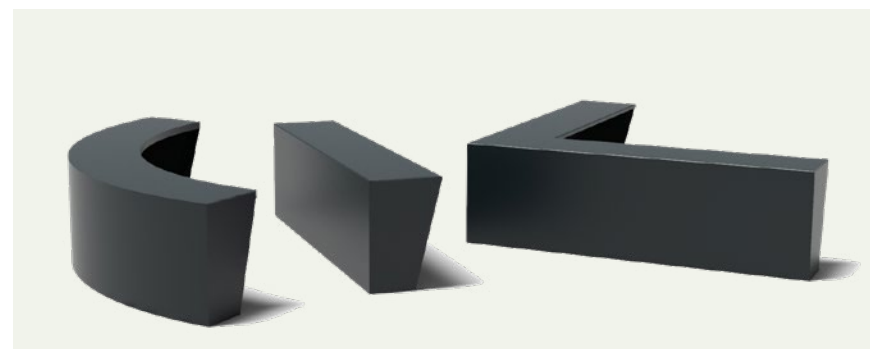
MUR DE SOUTÈNEMENT  
ACIER CORTEN



MUR DE SOUTÈNEMENT  
ALUMINIUM



MUR DE SOUTÈNEMENT AVEC BORD D'ASSISE  
ACIER CORTEN



MUR DE SOUTÈNEMENT AVEC BORD D'ASSISE  
ALUMINIUM

# Options



**SIÈGE  
DANS LA LONGUEUR**



**SIÈGE  
DANS LA LANGEUR**